



VŠEOBECNÁ FAKULTNÍ NEMOCNICE V PRAZE

U NEMOCNICE 499/2, 128 08 PRAHA 2 |
IČ: 00064165, TEL.: 224 961 111 | WWW.VFN.CZ

POUČENÍ PACIENTA O NAKLÁDÁNÍ S ODPADEM ZE ZDRAVOTNÍ PÉČE

Vážená paní, vážený pane,
nakládání s odpadem představuje riziko, proto je důležité dodržovat uvedené pokyny:

1) OSTRÝ KONTAMINOVANÝ ODPAD

Použitím injekčních forem léčivých přípravků u Vás v domácnosti vzniká ostrý kontaminovaný odpad. Tento odpad nepatří do komunálního odpadu.

K léčivu jste si zakoupil/a či Vám byla vydána nádoba (klinik box) určená k ukládání použitých ostrých předmětů.

Postupujte takto:

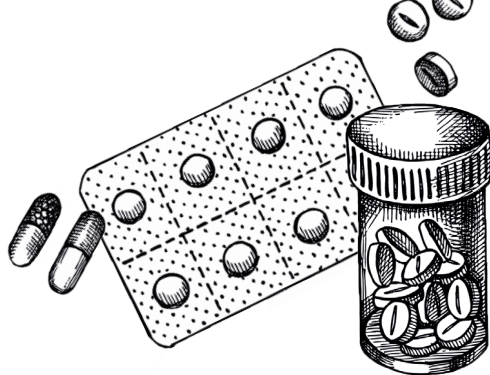
- víčko zkompletujte s nádobou,
- odpad vložte do klinik boxu,
- klinik box plňte pouze po rysku MAX (cca 80 % objemu),
- po naplnění klinik box nevratně uzavřete zamáčknutím víčka – nápis BIOHAZARD je viditelný,
- klinik box předejte v ordinaci lékaře, který Vám léčivo předepsal (nikoli do lékárny).



2) NEPOUŽITELNÁ LÉČIVA BEZ OSTRÝCH PŘEDMĚTŮ

vraťte do nejbližší lékárny.

Léky i s obaly předejte lékárníkovi.



3) DALŠÍ ODPAD:

jednorázové obličejové roušky, respirátory, kontaminované jednorázové rukavice, katetry, stomické sáčky, dialyzační odpad, jednorázové pomůcky využívané při léčbě, žaludeční sondy, infuzní vaky a infuzní sety, inkontinenční prostředky, kontaminovaný obvazový materiál, kapesníky atd.

Odpad netřídíte, vkládejte jej do pevného plastového pytle. Pokud je pytel tenčí, pak jej vložte ještě do druhého pytle. Pytel zavažte a vložte do popelnice/kontejneru na směsný komunální odpad.

V případě respiračních onemocnění typu COVID – 19 se doporučuje otřít pytel dezinfekčním prostředkem. Při manipulaci s pytle se doporučuje používat rukavice a následně si ruce omýt vodou a mýdlem a následně použít dezinfekčním prostředek.

Děkujeme Vám, že chráníte sebe, své okolí a životní prostředí.

